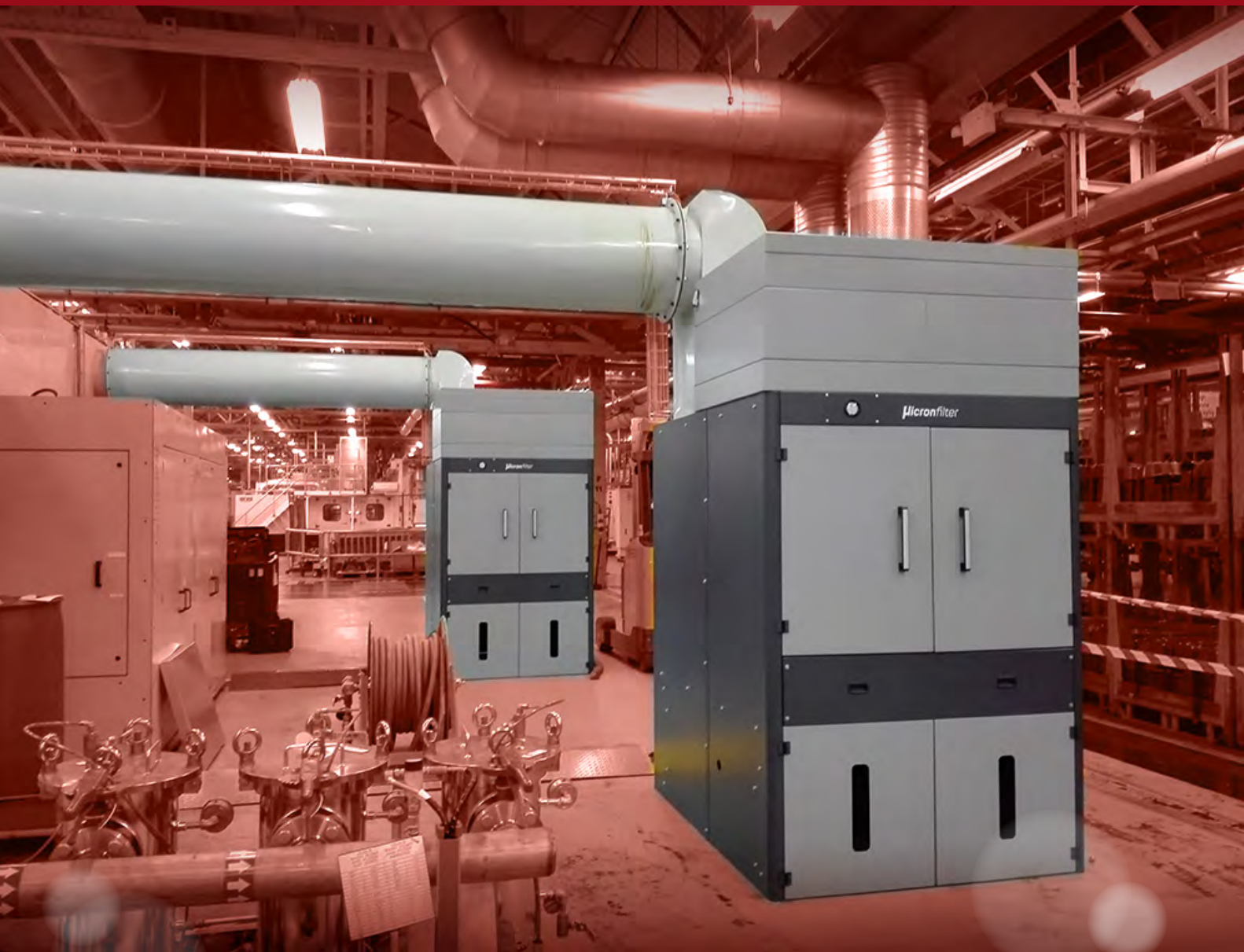


**RIZON**  
D E C I S I O N

**μicronfilter**  
FILTERING SOLUTIONS



**ECOTECH**

[www.rdllc.ru](http://www.rdllc.ru) | [www.micronfilter.ru](http://www.micronfilter.ru) | [www.micronfilter.it](http://www.micronfilter.it)

# ECOTECH

## фильтр удаления масляного тумана



Установки фильтрации ECOTECH | ECOTECH MAXI были разработаны и построены для того, чтобы обеспечить универсальное модульное решение для фильтрации масляного тумана, паров и газов, генерируемых различными видами станков; в том числе обрабатывающими центрами, токарными станками, фрезерными и шлифовальными станками, моечными машинами, а также другими станками, используемыми в металлообрабатывающих процессах.

Серия Ecotech, реализующая 5 этапов (4 этапа для Ecotech MAXI) прогрессивной фильтрации, предназначена, помимо стандартных функций, для обеспечения высокой эффективности предварительной фильтрации и предварительной сепарации загрязняющих частиц, исходя из их природы происхождения и размеров.

После 5 стандартных этапов (4 этапов для Ecotech MAXI) фильтрации можно опционально установить дополнительный абсолютный фильтр, классифицированный HEPA H13, для получения степени фильтрации выше, чем **99,99%**.

Система предварительной фильтрации состоит из успокоительной предкамеры (циклонного сепаратора со спиральной структурой и накопительной камеры для Ecotech), лабиринтного фильтра и фильтра из проволочной металлической сетки; причем, эти два последних фильтра предоставляют отличную возможность для удаления крупных фракций из поступающего воздуха.

Специальная последовательность элементов предварительной фильтрации способна резко снизить количество поступающих крупных загрязняющих компонентов.

На последующих двух этапах фильтрации очистку осуществляют целлюлозный фильтр-картридж с большой фильтрующей поверхностью и специальный регенерируемый коалесцирующий фильтр, способный уловить туманы, микротуманы и пары.

Кроме того, новая специальная треугольная форма картриджей (для Ecotech MAXI) и их наклон, демонстрирует наилучшие показатели с точки зрения дренажа и восстановления охлаждающей жидкости.

Благодаря специальной конструкции, четким схемам движения воздушного потока и расположения внутренних фильтров, фильтры удаления масляного тумана серии Ecotech обеспечивают уровень шума, значительно ниже разрешенного законом. С такими характеристиками установки могут быть размещены на любом рабочем месте, не представляя никакой опасности для операторов.

В зависимости от конкретных задач и потребностей ВСЕ модели и версии Ecotech могут быть дооснащены различными комбинациями фильтров, без необходимости глобальной модернизации, укомплектованы дополнительными системами звукоизоляции, дренажными системами непрерывного слива масла, а также различными системами воздухоотведения.

Предлагаемые модели данной серии в автономном режиме обеспечивают производительность фильтрации **от 2.000 до 12.000 м<sup>3</sup>/ч**. Еще более высокую производительность данной серии позволяет обеспечить модульное применение (до **90.000 м<sup>3</sup>/ч**), а также использование установок Ecotech MAXI. Модульность также позволяет применять данные системы при строительстве централизованных систем воздухоотведения.

## Принцип действия Ecotech



Загрязненный воздух, содержащий тяжелый масляный туман проходит через первый этап очистки в центробежной/механической разделительной камере, состоящей из спиральной системы и металлического экрана. Входное отверстие центробежной камеры имеет то же поперечное сечение, что и впускное отверстие, тем самым способствуя снижению перепада давления.

Под действием центробежной силы, создаваемой вентилятором, тяжелый масляный туман спиральной вставкой отделяется от воздуха. Металлический экран в камере предотвращает его обратное возвращение в воздушный поток и заставляет масляные капли, под действием силы тяжести, скользить вдоль стенок камеры вниз в маслосборник.

Масло собирается в небольшой резервуар и, при необходимости, может быть возвращено обратно в станок.

На данном этапе большая часть масляных капель в виде суспензии была отделены, и воздух теперь проходит через капельный сепаратор и фильтр предварительной очистки из металлической проволочной сетки. Благодаря эффективному использованию этих трех уровней фильтрации, весь масляный туман был удален из потока воздуха.

Для дальнейшего удаления любых возможных оставшихся примесей, таких как микротуман и пары масла, воздух проходит через окончательный высокоэффективный плиссированный фильтр-картридж, изготовленный из полипропилена и целлюлозы. Огромная площадь фильтрующей поверхности высококачественного плиссированного фильтр-картриджа способна предоставить уровень эффективности до 99,98% и обеспечивает длительный срок его эксплуатации, в том числе продлевая интервалы между техническим обслуживанием. Опоясывающий фильтр, который можно очищать и повторно использовать, обеспечивает агрегацию микротуманов и продлевает срок службы основного фильтра.

На завершающем этапе очищенный воздух выходит через выпускную решетку, расположенную в верхней части установки, либо, при необходимости достижения максимального уровня фильтрации (99,997%), опционально может быть перенаправлен на дополнительный окончательный этап фильтрации, классифицируемый HEPA H13.

## Принцип действия Ecotech MAXI

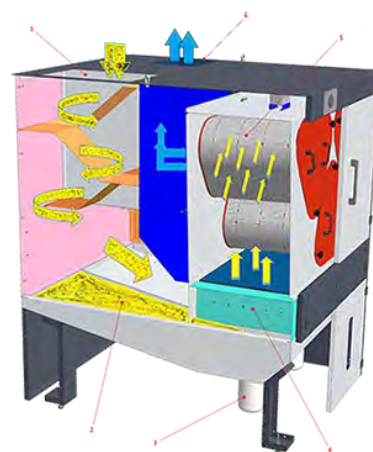
Загрязненный воздух, содержащий масляный туман проходит через капельный сепаратор и фильтр предварительной очистки из металлической проволочной сетки. Благодаря эффективному использованию этих фильтрующих элементов и их толщине, воздух очищается от загрязнений крупного и среднего размера.

Для дальнейшего удаления любых возможных оставшихся примесей, таких как микротуман и пары масла, воздух проходит через высокоэффективный плиссированный фильтр-картридж большой очищающей поверхности, изготовленный из полипропилена и целлюлозы.

Специальный опоясывающий фильтр обеспечивает агрегацию микротуманов и продлевает срок службы основного фильтра.

На завершающем этапе очищенный воздух выходит через выпускную решетку, расположенную в верхней части установки, либо, при необходимости достижения максимального уровня фильтрации

(99,997%), опционально может быть перенаправлен на дополнительный окончательный этап фильтрации, классифицируемый HEPA H13.



## Технические характеристики

	Ecotech 2000	Ecotech 3000	Ecotech 4000	Ecotech 6000	Ecotech 8000	Ecotech 10000 MAXI	Ecotech 12000 MAXI
Максимальная производительность (с абсолютным фильтром), (м <sup>3</sup> /ч)	2000 (1800)	3000 (2600)	4000 (3600)	6000 (5400)	8000 (7400)	10000	12000
Мощность (кВт)	1.1	1.5	2.2	4	5.5	7.5	11
Уровень шума (дБ)	73	73	75	76	78	80	82
Площадь фильтрующей поверхности (м <sup>2</sup> )	10	18	25	30	56	75	75
Входное отверстие (мм)	Ø220	Ø280	2xØ280	3xØ280	4xØ280	315x450	315x450
Емкость резервуара для сбора масла (л)	5	5	5	10	10	10	10

## Опциональная комплектация



Высокопроизводительные установки удаления масляного тумана для автономного и централизованного применения Ecotech MAXI могут поставляются в исполнении DELUXE, оснащенные специальным резервуаром для сбора коалесцентных туманов и насосами для отправки охлаждающей жидкости обратно к станкам, а также специальным детектором степени загрязнения картриджей.

Абсолютный HEPA фильтр окончательной очистки обеспечивает эффективность фильтрации воздуха до 99,99%



Дифференциальный манометр для контроля за сроком службы фильтра.

SCOPRI LE SOLUZIONI DELLA SERIE ARIA / ПОДОБРАТЬ РЕШЕНИЕ ДЛЯ ФИЛЬТРАЦИИ ВОЗДУХА

	TECNOLOGIE DI FILTRAZIONE ТЕХНОЛОГИЯ ФИЛЬТРАЦИИ	TIPO DI INQUINANTE ТИПЫ ЗАГРЯЗИТЕЛЕЙ	SOLUZIONI A CATALOGO СТАНДАРТНЫЕ РЕШЕНИЯ	SOLUZIONI SU MISURA ИНДИВИДУАЛЬНЫЕ РЕШЕНИЯ
	Turbina Турбина	Nebbie Micro-nebbie Fumi Vapori generati da olio intero o emulsionato Odori	Видимый туман Туманы Дым Испарения Запахи	<b>KUBE MICROIL ECOTECH</b>
	Elettrostatico Электростатика	Nebbie Micro-nebbie Fumi Vapori generati da olio intero	Видимый туман Туманы Дым Испарения	<b>ELEKTRA</b>
	A separazione Сепарация	Fumi di saldatura Polveri fini e grossolane Trucioli in modesta quantità Polveri/fumi da taglio termico  Сварочные газы Мелкая и крупная пыль Небольшое количество обломков Пыль и дым от термической резки		<b>MINIAIRJET AIRJET AIRJET MAXI SHARP DUO QUAD DUO</b>

SCOPRI LE SOLUZIONI DELLA SERIE LIQUIDI / ПОДОБРАТЬ РЕШЕНИЕ ДЛЯ ФИЛЬТРАЦИИ ЖИДКОСТИ

	TECNOLOGIE DI FILTRAZIONE ТЕХНОЛОГИЯ ФИЛЬТРАЦИИ	SOLUZIONI A CATALOGO СТАНДАРТНЫЕ РЕШЕНИЯ	SOLUZIONI SU MISURA ИНДИВИДУАЛЬНЫЕ РЕШЕНИЯ
	Magnetico Магнитная фильтрация	<b>KALAMIT KALAMIT HD</b>	
	Tessuto non tessuto Нетканый материал	<b>EASYBAND EASYBAND HD EVOTECH EVOTECH DEEP   PRO MAXFLOW</b>	Micronfilter è specializzata nella realizzazione di soluzioni customizzate per le tue esigenze di separazione trucioli
	Cartuccia filtrante Фильтр-картридж	<b>OIL CLEAN</b>	Micronfilter является специалистом в создании индивидуальных решений, будь то отдельные машины или крупные централизованные системы.
	Tela metallica Металлическая сеть	<b>SPIN SPIN OCTAGONAL</b>	

SCOPRI LE SOLUZIONI DELLA SERIE TRUCIOLI / ПОДОБРАТЬ РЕШЕНИЕ ДЛЯ УДАЛЕНИЯ СТРУЖКИ

	TECNOLOGIE DI FILTRAZIONE ТЕХНОЛОГИЯ ФИЛЬТРАЦИИ	SOLUZIONI A CATALOGO СТАНДАРТНЫЕ РЕШЕНИЯ	SOLUZIONI SU MISURA ИНДИВИДУАЛЬНЫЕ РЕШЕНИЯ
	Magnetico Магнитная фильтрация	<b>TM</b>	
	Facchini Скребок	<b>TR</b>	Micronfilter è specializzata nella realizzazione di soluzioni customizzate per le tue esigenze di separazione trucioli
	Incenerato Откидывание	<b>TI</b>	Micronfilter является специалистом в создании индивидуальных решений, будь то отдельные машины или крупные централизованные системы.
	Depressione Вакуум	<b>TF</b>	

**Micronfilter**  
FILTERING SOLUTIONS

**RIZON**  
DECISION

**MICRONFILTER ROCCIA**  
РАЙЗОН ДИСИЖЕН, ООО  
Московское ш., 25  
141304 Сергиев Посад (МО)  
Россия

TEL. +7 499 110 8149  
MOBILE +7 916 057 2777

E-MAIL [info@rdllc.ru](mailto:info@rdllc.ru)  
WEB [www.rdllc.ru](http://www.rdllc.ru)  
E-MAIL [info@micronfilter.ru](mailto:info@micronfilter.ru)  
WEB [www.micronfilter.ru](http://www.micronfilter.ru)